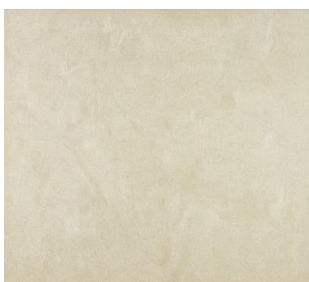


Описание проекта по ремонту входной группы (ул Лавочкина 13 корп 1 под. 1) «Большая лифтовая»

Ремонт холла включает:

Половое покрытие:

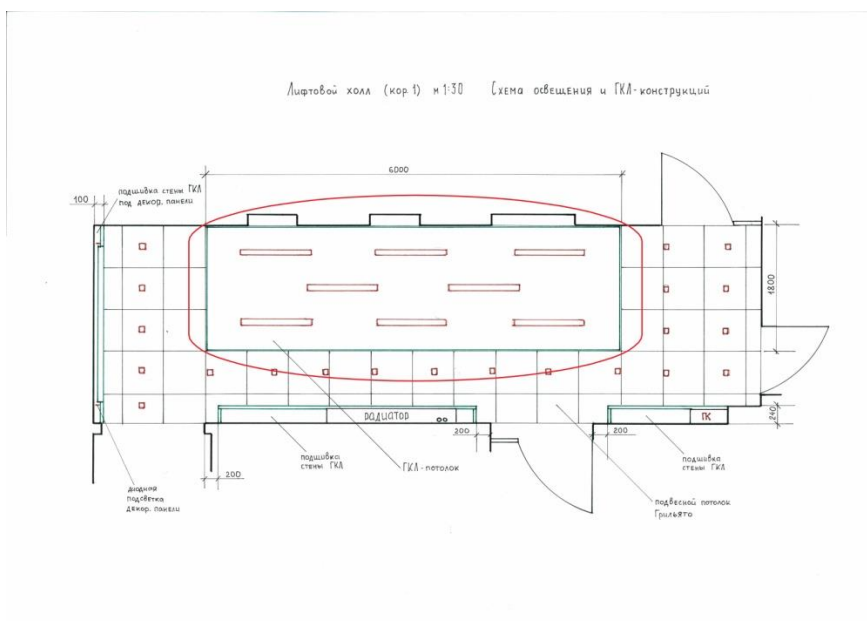
Замена имеющегося покрытия на керамогранит российского производства (Керама Маратци) по всей площади холла



DD601500R Pro Double светл беж 60x60

Устройство потолка:

ГКЛ - Монтаж потолка из гипсокартона над входом в грузовой лифт и нишей расположения почтовых ящиков, напротив комнаты консьержа:



Освещение ГКЛ-потолка

В потолке у лифта устанавливаются диодные линейные светильники:



Встраиваемый линейный светильник DS-LED LINE-I 40W

Вся поверхность гипсокартонового потолка покрывается матовой краской – белого цвета.

Грильято - Прочая поверхность потолка подшивается ячеистыми подвесными потолочными конструкциями – Грильято. Цвет конструкций - серый, размер ячеек 75x75мм



Потолок и коммуникации над подвесным потолком, выкрашиваются в цвет подвесных конструкций.

Освещение потолка – Грильято

В потолке устанавливаются диодные точечные светильники



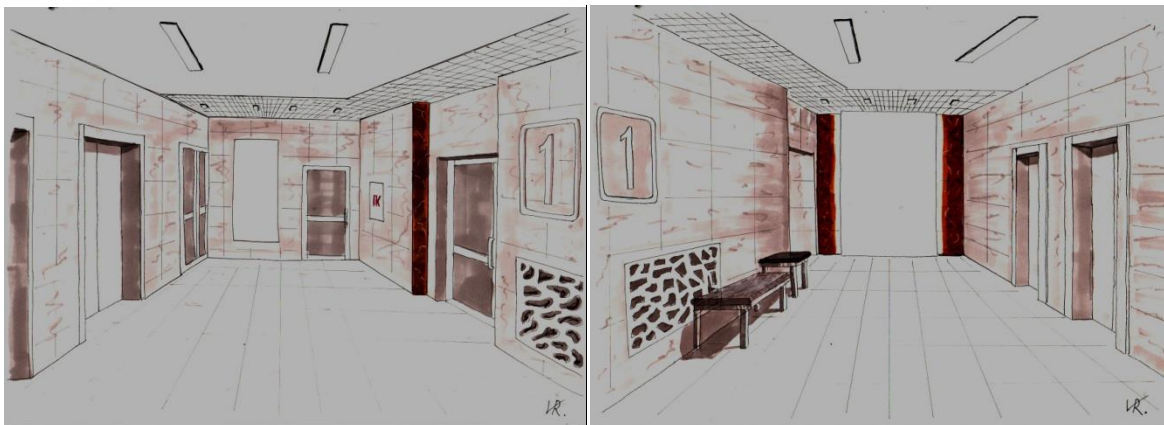
Устройство стен / перепланировка

Устройство ГКЛ-конструкций. Предлагается установка гипсокартоновой конструкции у стены размещения радиатора отопления с его заменой на новый. Доступ к радиатору через декоративный экран.

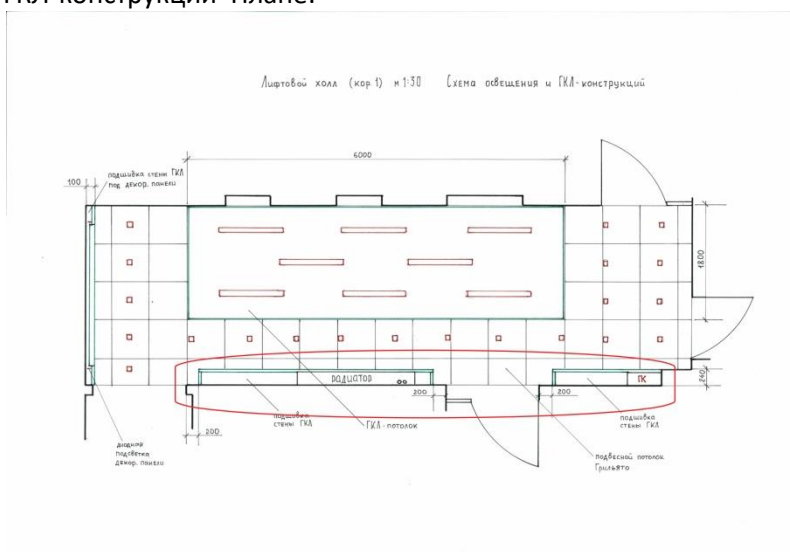
Сейчас



Проект



ГКЛ-конструкции Плана:



Размещения радиатора отопления с установкой декоративного экрана:

Примеры



или



Отделка и декорирование стен

Отделку стен предлагается выполнить с использованием керамогранита



справа – бежево-серый образец – отделка стен / слева – темный – декоративные вставки (производитель: Керама Марazzi, Россия)

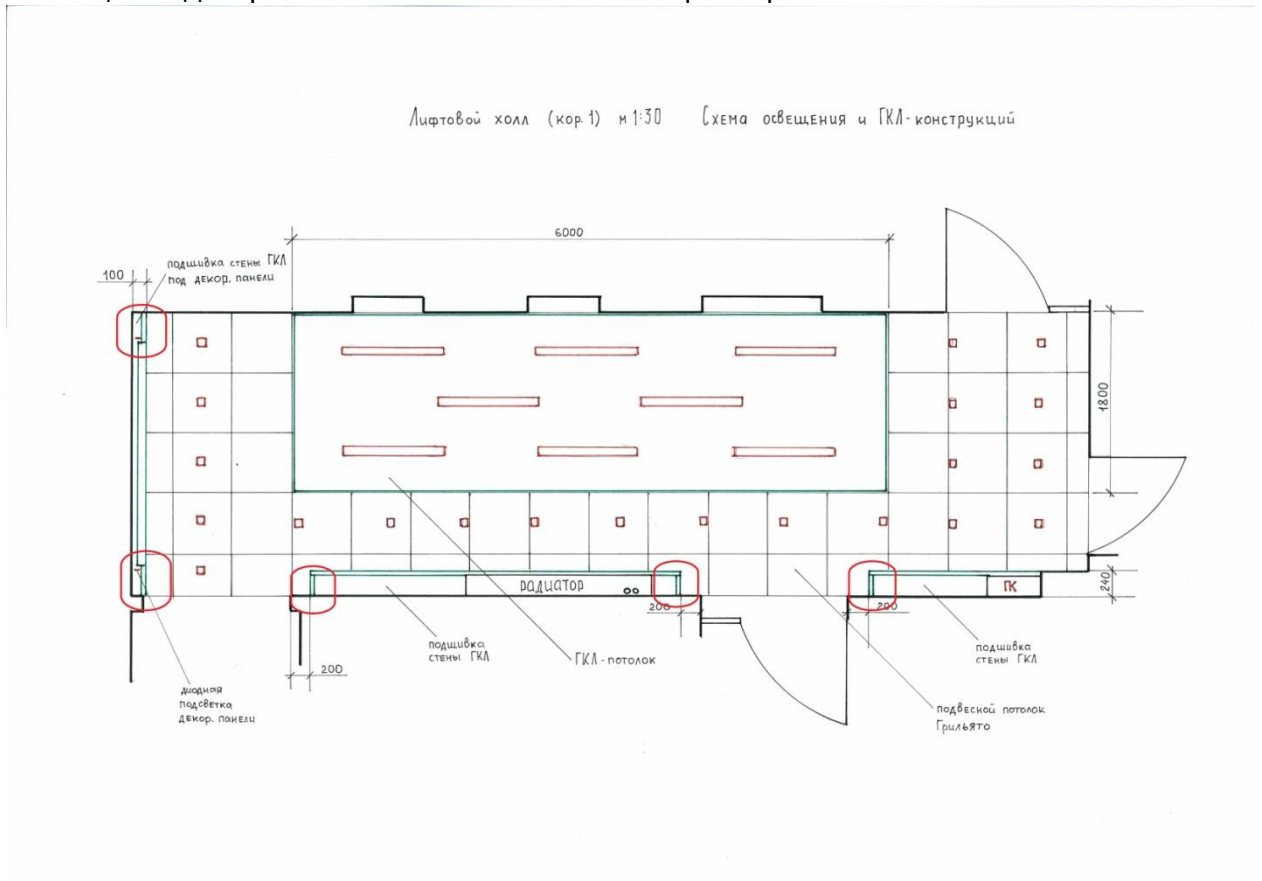


пример сочетания бежевого и темного керамогранита в интерьере.



Сочетание предлагаемых вариантов настенного и напольного керамогранита.

Размещение декоративных вставок из темного керамогранита



Устройство декоративных 3Д-панелей.

Предлагается облицовка стены, расположенной слева от лифтов с использованием - 3Д панелей - по центру стены и темным керамогранитом по краям с установкой подсветки из-за 3Д панелей на поверхность темного керамогранита.

Вариант 3Д-панели



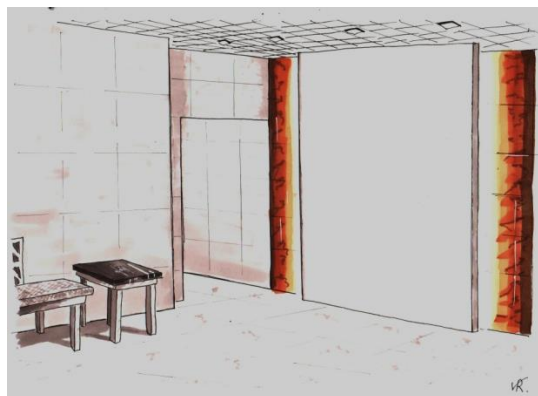
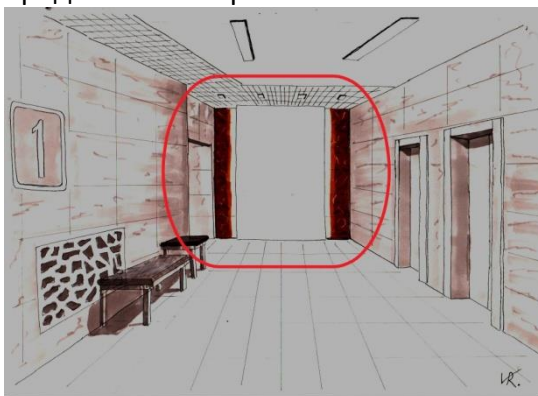
Пример размещения 3д-панелей в интерьере



Сейчас



Предлагаемый проект



Дополнительно:

На стене облицованной 3д-панелями может размещаться логотипом ЖК /ТСЖ «Дубки», выполненный в нержавеющей металле методом лазерной резки с установкой диодной подсветки.

Пример:



«Поэтажная навигацию и обозначение 1 этажа, выполненные из нержавеющей стали возможно разместить в следующих точках (выделено на плане):

